

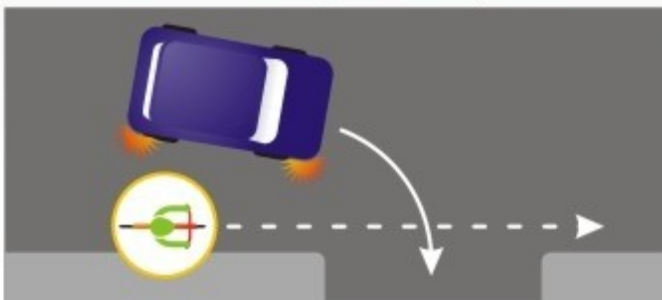
Сигналу **левого** поворота, разворота, перестроения, начала движения соответствует вытянутая в сторону левая рука либо правая, вытянутая в сторону и согнутая в локте под прямым углом.

Сигналу **правого** поворота, разворота, перестроения, начала движения соответствует вытянутая в сторону правая рука либо левая, вытянутая в сторону и согнутая в локте под прямым углом.

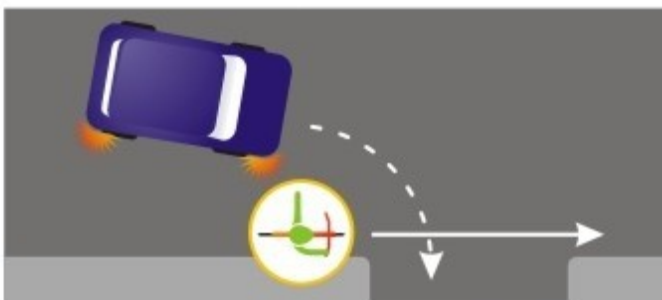
Сигнал торможения подается любой поднятой вверх рукой.

При включении запрещающего сигнала светофора следует остановиться возле стоп-линии или дублирующего ее знака 6.16 «СТОП».

САМЫЙ РАСПРОСТРАНЕННЫЙ ВИД ДТП — СТОЛКНОВЕНИЕ С МАШИНОЙ, ПОВОРАЧИВАЮЩЕЙ НАПРАВО

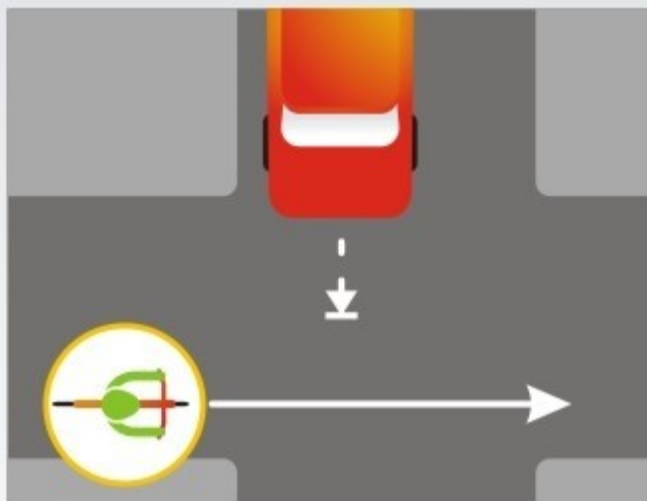


При включении разрешающего сигнала светофора, не оборудованного дополнительной стрелкой, обозначьте маневр и сместитесь левее. Водители, поворачивающие направо, не станут вас обгонять и подрезать.

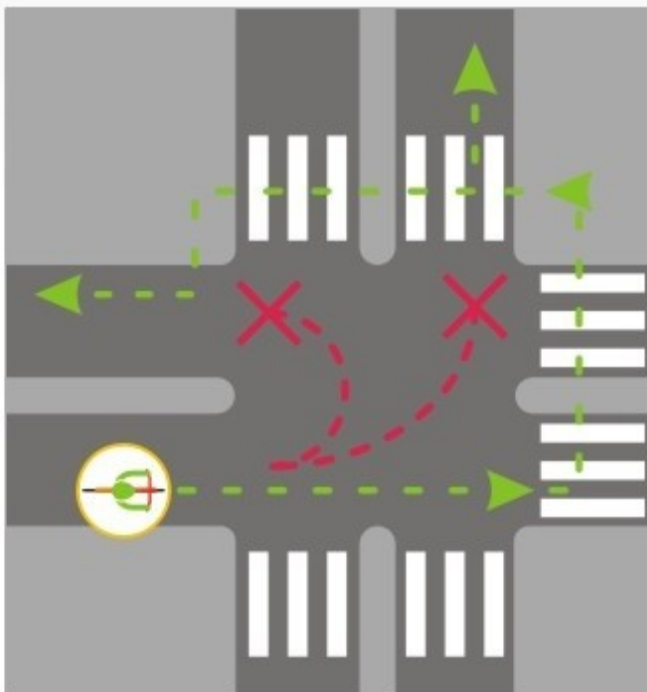


Такую же тактику желательно применить при проезде правых поворотов на второстепенные дороги.

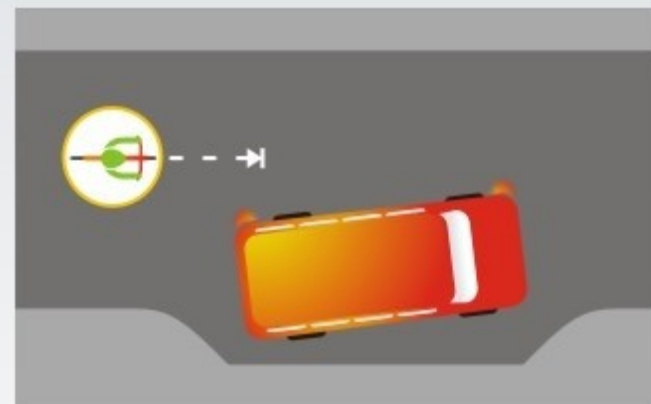
При выезде со двора, либо со второстепенной дороги на главную вы должны уступить дорогу другим участникам движения, в том числе пешеходам. При повороте направо, при съезде с главной дороги, при пересечении нерегулируемого пешеходного перехода также необходимо уступить дорогу пешеходам.



На перекрестке равнозначных дорог водитель обязан уступить дорогу транспортным средствам, приближающимся справа. Приближаясь к такому перекрестку убедитесь, что водитель слева заметил вас и пропускает. Если сомневаетесь, лучше остановитесь и пропустите лихача.



На дорогах с трамвайными путями или с более чем одной полосой для движения в данном направлении водители для поворота налево или разворота должны спешиться и перейти дорогу, ведя велосипед рядом с собой. Маневр с поворотом направо плюс разворот на данном перекрестке для водителей велосипедов запрещен. Вне перекрестков, в тех местах, где трамвайные пути пересекают проезжую часть, вы должны уступить трамваю, кроме случаев выезда трамвая из депо.



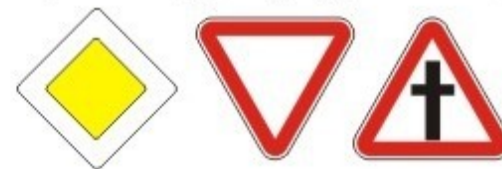
В населенных пунктах водители должны уступать дорогу троллейбусам и автобусам, начинающим движение от обозначенной остановки.

ДОРОЖНЫЕ ЗНАКИ

Движение под эти знаки велосипедистам **запрещено:**



Эти знаки указывают на приоритет одной дороги относительно другой:



Этот знак говорит о равнозначности перекрестка:



Этот знак обозначает велодорожку. Двигаться по дороге при наличии рядом велосипедной дорожки запрещено!

